

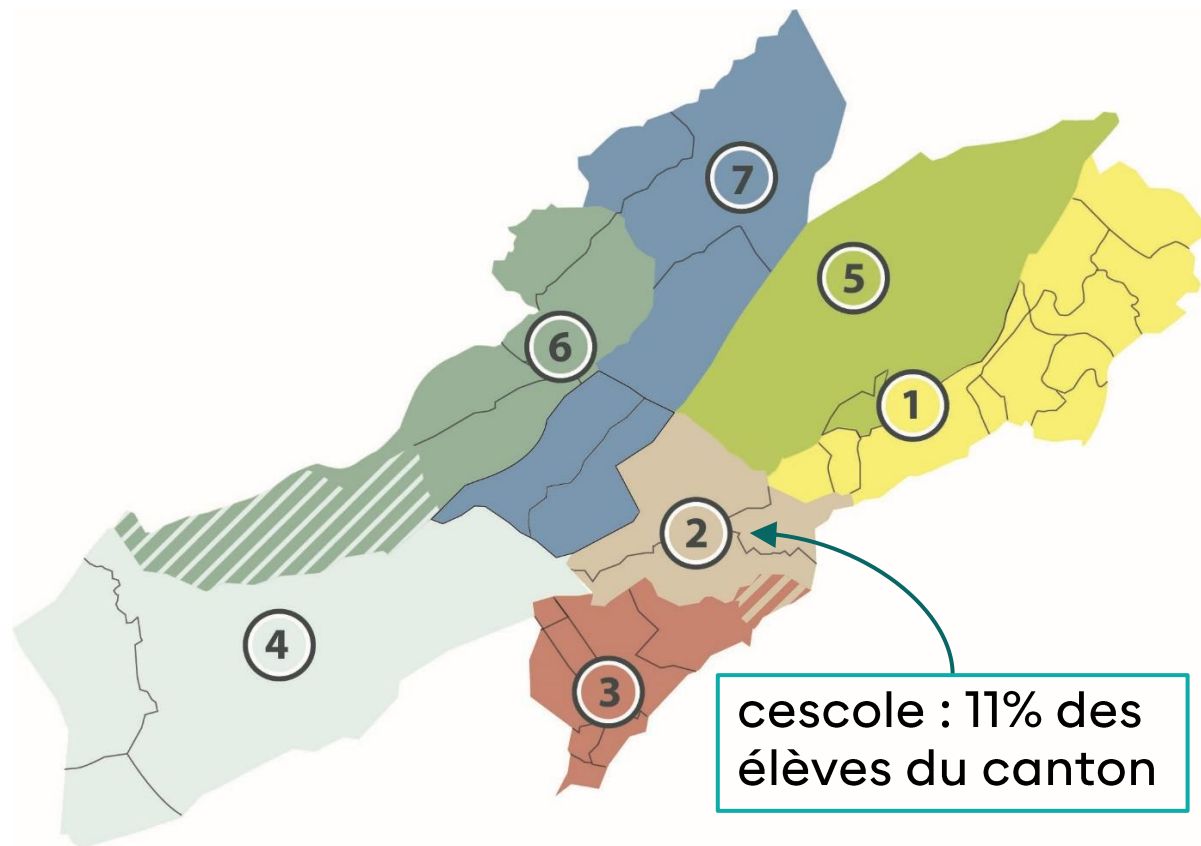
Présentation du cercle scolaire de Colombier et environs

Portes ouvertes, 4-6 mai 2026

cescole



Le cescole est un des 7 cercles scolaires régionaux du canton de Neuchâtel



1 CERCLE

8 C*LLÈGES

110 CLASSES

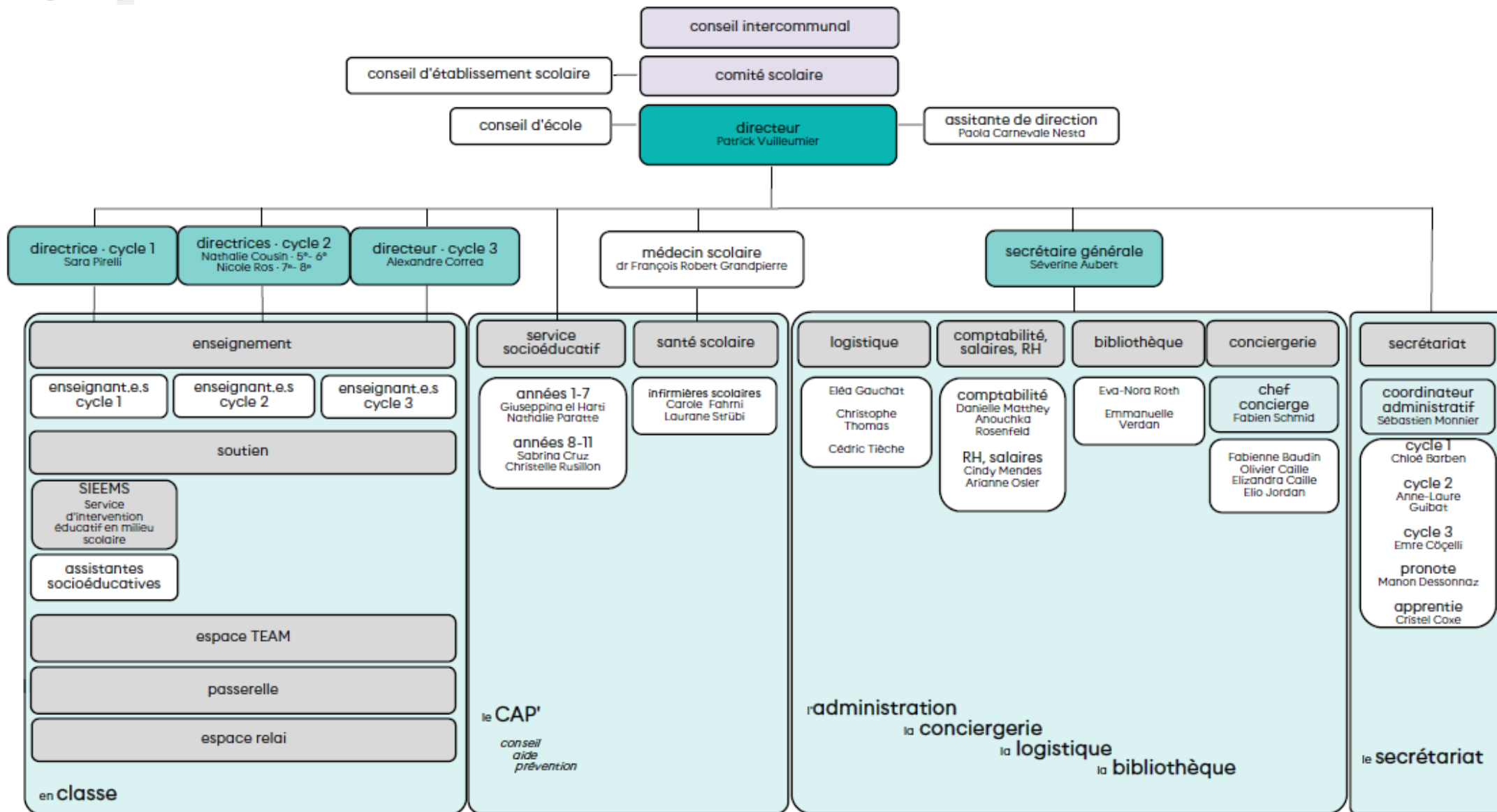
250 PERS*NNES

2050 ÉLÈVES

cescole



Organigramme



En 2020 les autorités du cescole ont souhaité :

- envisager une mue pédagogique tant en lien avec les aspects d'inclusion scolaire ou d'intégration qu'au niveau du numérique et de l'évaluation
- adapter les ressources humaines et matérielles à la situation complexe et en pleine évolution de l'enseignement actuel et de l'école de demain



6 ans après

on peut résumer les actions de la direction en trois volets prioritaires :

1. Mise en place d'une orientation clients et centrée sur l'élève
2. Prise en compte des difficultés actuelles
3. Développement d'une culture de cercle



cescole



Mise en place d'une orientation clients

- prise en compte des difficultés de chacun·e afin que les conditions d'apprentissage soient les meilleures possibles, en partenariat avec les divers intervenants
- amélioration de la gestion, de la mise en place et du suivi des mesures d'aides diverses aux élèves
- renforcement des liens entre l'école et les parents
- amélioration de l'accueil



cescole



Prise en compte des difficultés actuelles

- transformation de nos classes de formation spécialisée avec l'intégration des élèves concerné·e·s dans toutes les situations qui le permettent
- amélioration du soutien pédagogique et augmentation du nombre d'enseignant·e·s spécialisé·e·s en travaillant dans le contexte de la classe pour accompagner tous les élèves
- création d'un espace relai qui permet l'accueil d'élèves en rupture scolaire ou sociale dans un lieu neutre, hors des murs scolaires
- développement du service socioéducatif afin qu'il corresponde mieux aux besoins actuels



cescole



Développement d'une culture de cercle

Pour toutes et tous: développement d'une vision et des valeurs propres au cescole.

Pour les élèves: amélioration des activités culturelles, des sorties sportives et des camps.

Pour le corps enseignant: organisation des journées pédagogiques rassemblant l'ensemble du corps enseignant ; mise en place des groupes de travail mélangeant les enseignants·e·s des différents collèges.

Pour les parents : mise en place de soirées à thème (C·O·M·P·A·S); organisation de rencontres régulières de la direction avec les commissions animations extrascolaires des villages (cae) et le réseau famille cescole.

Divers projets de notre école

- Classe flexible
- Ecole à la forêt
- Ecole en immersion favorisée (ANIMA, échanges linguistiques)
- Soutien en coenseignement
- 1 camp par année
- Spectacles et sorties
- Kermesses et fêtes villageoises
- «Silence, On Lit !»



L'école publique en Suisse

- De 4 à 15 ans
- Au sortir du secondaire II, en Suisse :

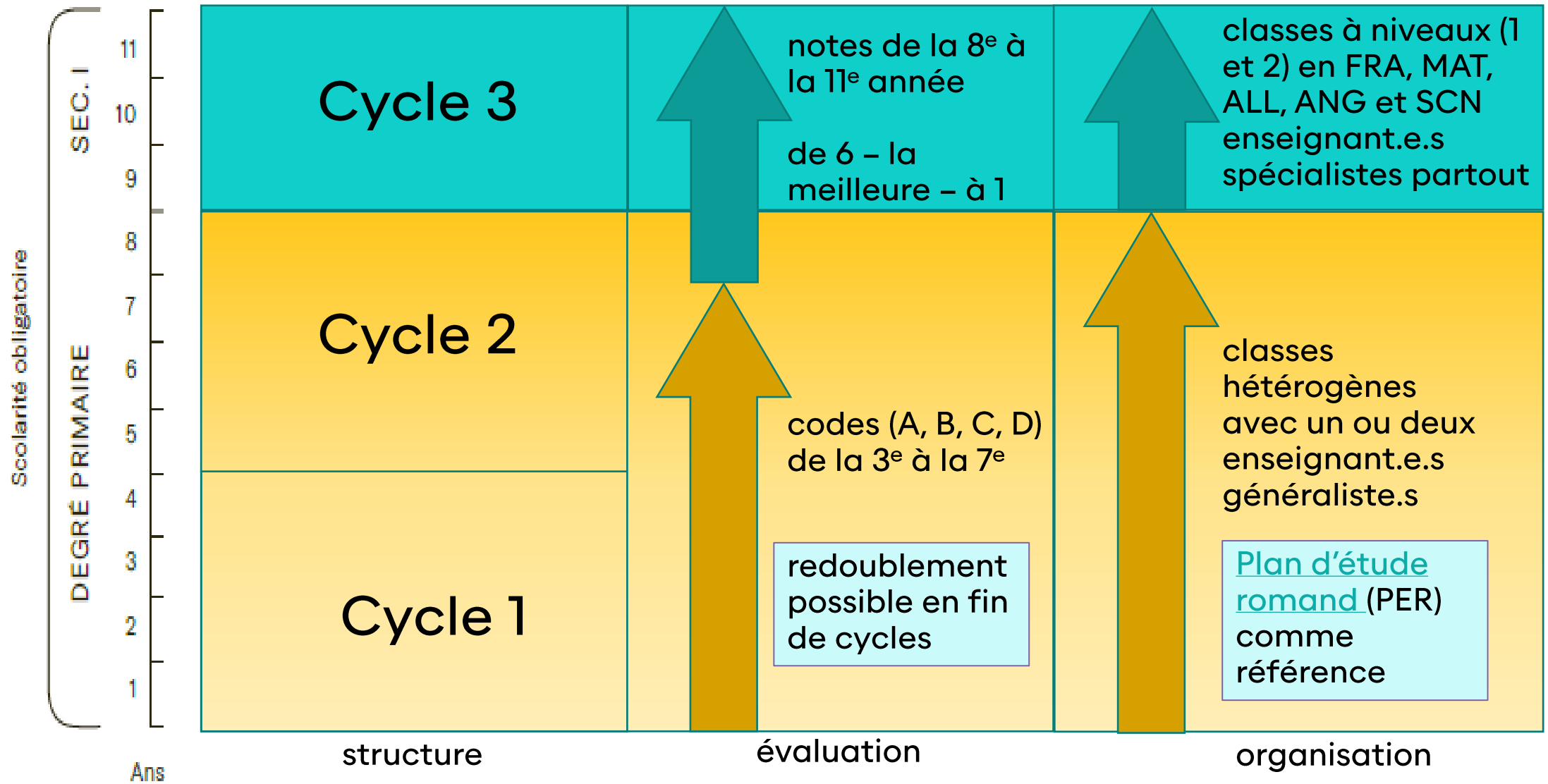
61 % formation initiale (CFC ou AFP, métier)

21 % maturités professionnelles et autres diplômes de culture générale (menant aux HES)

18 % voie académique (menant à l'université)

(sources 2023, admin.ch)





| | | | | | |
|-----------------------|----------------|---------------|-----------|-------------------------------|---|
| Scolarité obligatoire | SEC. I | 11 10 9 | Cycle 3 | 11 ^e : 35 périodes | 5 matins / 4 ap.-m. |
| | | | | 10 ^e : 33 périodes | |
| | | | | 9 ^e : 34 périodes | |
| | DEGRÉ PRIMAIRE | 8 7 6 | Cycle 2 | 8 ^e : 32 périodes | 5 matins / 3 ap.-m. 5 matins / 3 ap.-m. 4 matins / 2 ap.-m. 4 matins |
| | | | | 7 ^e : 32 périodes | |
| | | | | 6 ^e : 28 périodes | |
| | | 5 4 3 | Cycle 1 | 5 ^e : 28 périodes | |
| | | | | 4 ^e : 27 périodes | |
| | | | | 3 ^e : 27 périodes | |
| | 2 1 | | | 2 ^e : 20 périodes | |
| | | | | 1 ^e : 16 périodes | |
| Ans | | | structure | nombre de périodes | horaire |

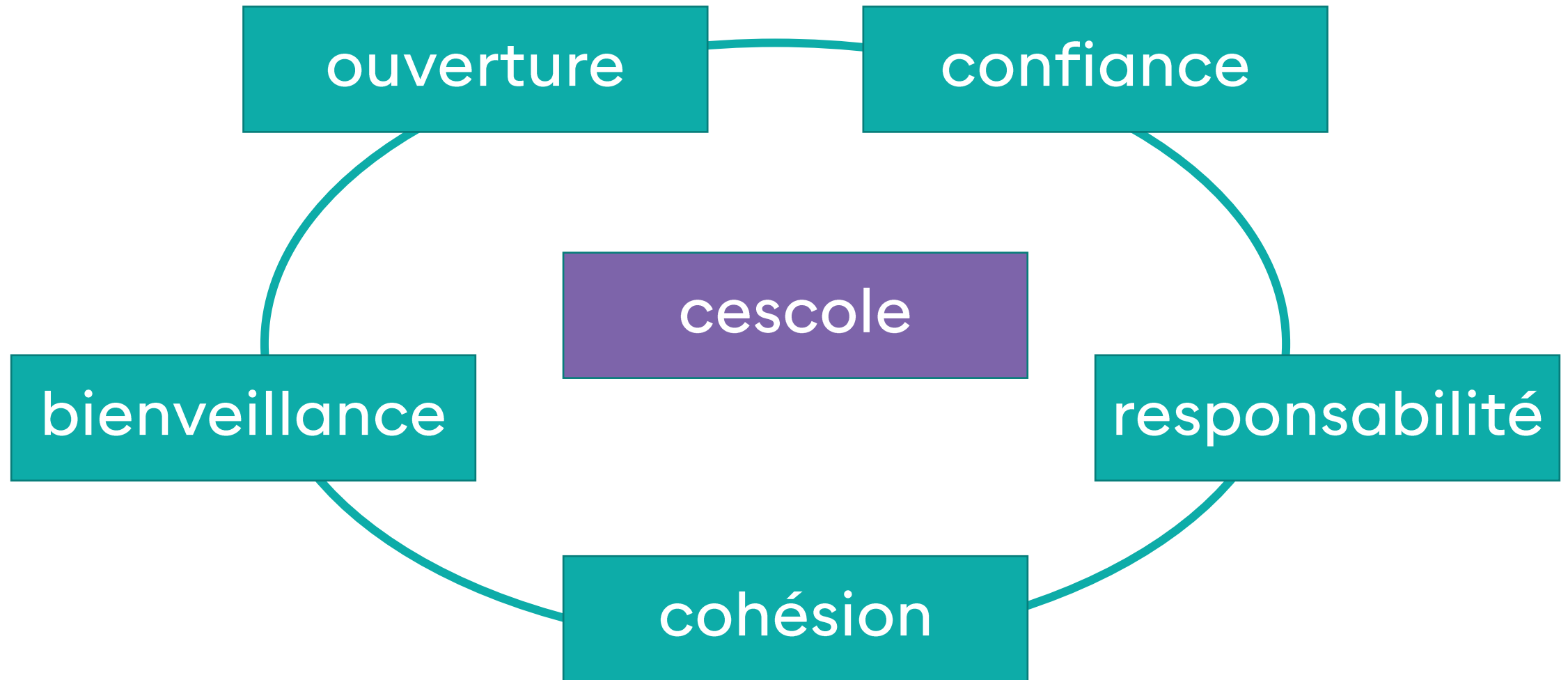




cescole



Les valeurs de notre école



CESCOLE M^{ON} ÉC^{OLE}

